

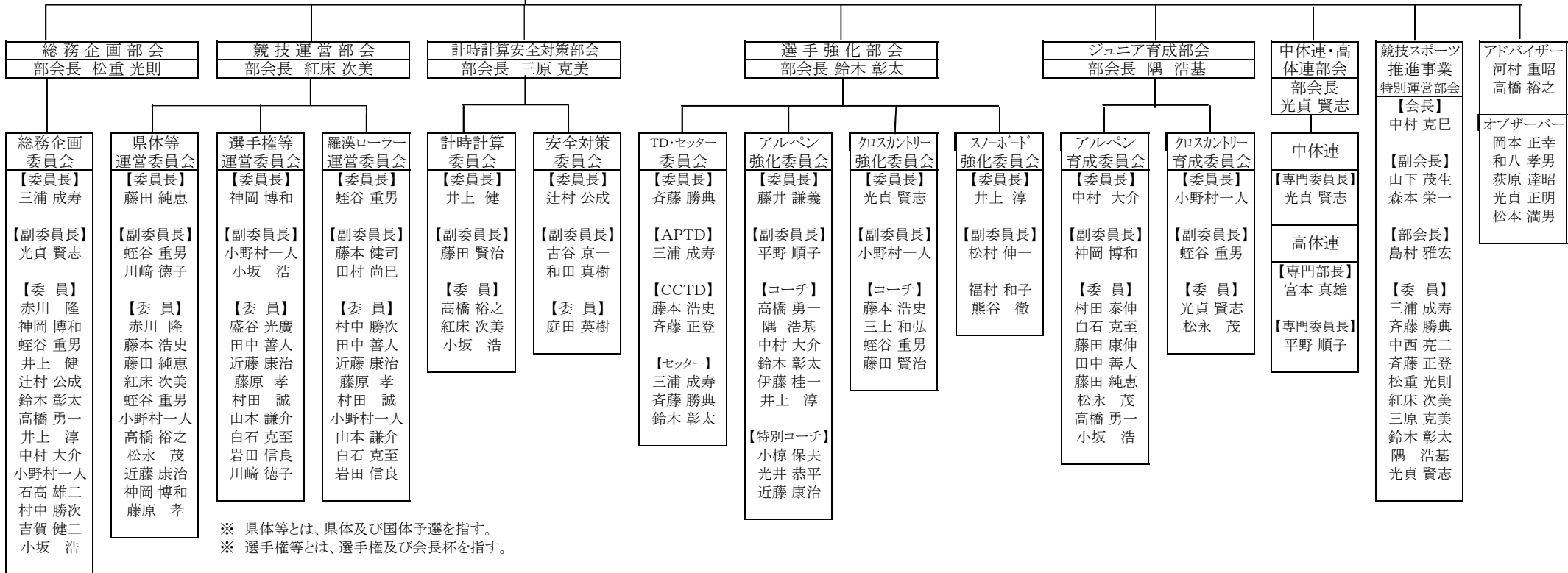
## 2021年度 競技部組織機構及び役員配置図

常任理事会	
会 長	中村 克巳
副 会 長	山下 茂生
副 会 長	森本 栄一
理 事 長	島村 雅宏

競技部	
部 長	三浦 成寿
副 部 長	斉藤 勝典 (選手強化・ジュニア育成担当)
副 部 長	中西 亮二 (総務企画・競技運営担当)
副 部 長	斉藤 正登 (総務・計時計算担当)

競技部 推薦 理事	
常任理事	三浦 成寿 (競技部長)
常任理事	斉藤 勝典 (競技副部長)
常任理事	中西 亮二 (競技副部長)
常任理事	斉藤 正登 (競技副部長)
理 事	松重 光則 (総務企画部会長)
理 事	紅床 次美 (競技運営部会長)
理 事	三原 克美 (計時計算安全対策部会長)
理 事	鈴木 彰太 (選手強化部会長)
理 事	隅 浩基 (ジュニア育成部会長)
理 事	光貞 賢志 (中体連高体連部会長)

SAJ競技本部	
強化部(Division1-4)	
情報・医・科学部	
技術・運営部(各委員会)	
SAJ西日本ブロック強化委員	
アルペン担当	三浦成寿
クロスカントリー担当	斉藤正登
スノーボード担当	井上 淳



※ 県体等とは、県体及び国体予選を指す。  
 ※ 選手権等とは、選手権及び会長杯を指す。